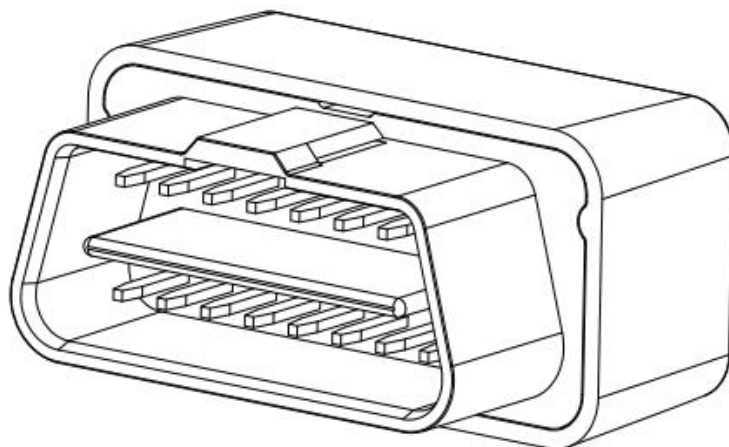


D49 OBDII GNSS Localizzatore

Manuale d'uso



Email: support@Incoon.com

Website: www.Incoon.com

WhatsApp Group:

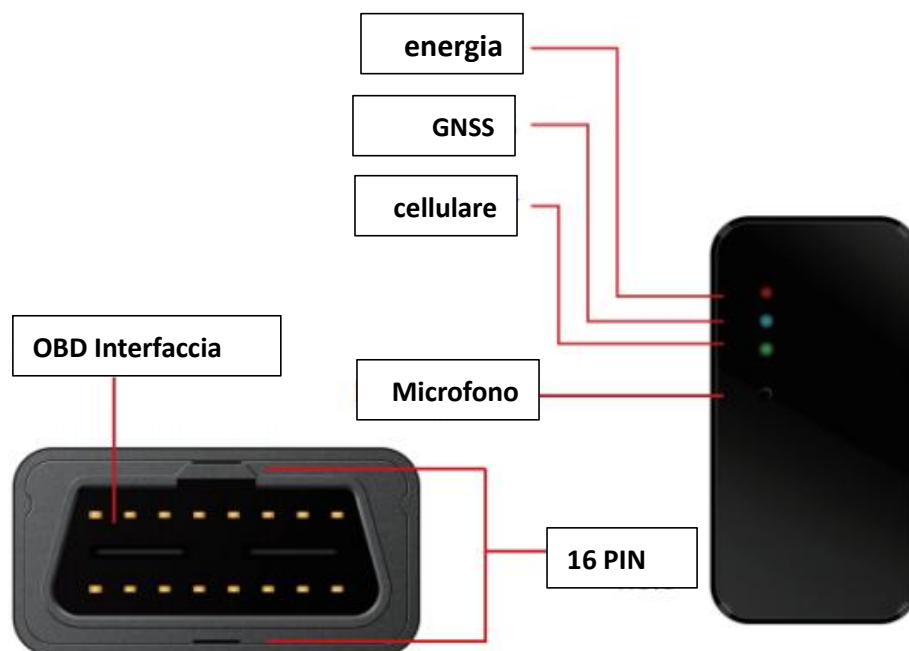


Tracking Platform: Incoon.com/download



Interfaccia

Apparenza



Indicatori LED

1) indicatore di potenza (rosso)

Lampeggiamento lento	Carica completa/funziona normalmente
Rosso fisso	In carica
Nessuna luce	Spegnimento/batteria scarica/guasto interno/modalità sospensione

2) Indicatore 4G (verde)

Lampeggiante veloce	Inizializzazione 4G
Lampeggiante lento	Riceve normalmente il segnale 4G
Verde fisso	In comunicazione con i telefoni Collegamento attivo
Nessuna luce	Nessun segnale 4G

3) Indicatore GPS (blu)

Lampeggiante veloce	ricerca segnale GPS
Blu fisso	posizionato
Nessuna luce	non funzionante/modalità sospensione

Attiva dispositivo

1. Scarica LNCOON dall'App Store o da Google Play
2. Registra un account di tracciamento e accedi
3. Fai clic su Veicoli "+" e inserisci il numero IMEI per aggiungere un nuovo dispositivo (puoi trovare IMEI sulla scatola o sul corpo del dispositivo)
4. Fai clic su "Ricarica" e ottieni un piano di abbonamento
5. Collega il dispositivo D49 alla porta OBD-II della tua auto

NOTA: se [ricarica] non riesce sull'APP LNCOON, vai su Incoon.com per acquistare l'abbonamento al tracker.

Avvisi

Avviso di vibrazione

Quando il localizzatore rileva una vibrazione anomala, invierà un avviso all'APP.

Avviso di interruzione di corrente

quando l'alimentazione elettrica del dispositivo viene interrotta, attiverà l'avviso di interruzione di corrente. Quindi il dispositivo invierà un "avviso di interruzione di corrente" all'APP.

Avviso di geo-fence

quando l'alimentazione elettrica del dispositivo viene interrotta, attiverà l'allarme di interruzione di corrente. Quindi il dispositivo invierà un messaggio di "avviso di interruzione di corrente" alla piattaforma

Avviso di eccesso di velocità

La soglia di velocità dell'auto può essere impostata dalla piattaforma. Quando la velocità del veicolo supera la soglia di impostazione, verrà attivato l'avviso di eccesso di velocità.

Analisi del comportamento di guida

Ricevi avvisi quando viene rilevato uno dei 4 tipi di comportamento di guida pericoloso (accelerazione brusca, frenata brusca, curve brusche, collisione).

NOTA: le funzioni di cui sopra sono disabilitate per impostazione predefinita e devono essere abilitate tramite la piattaforma o l'APP.

Comandi

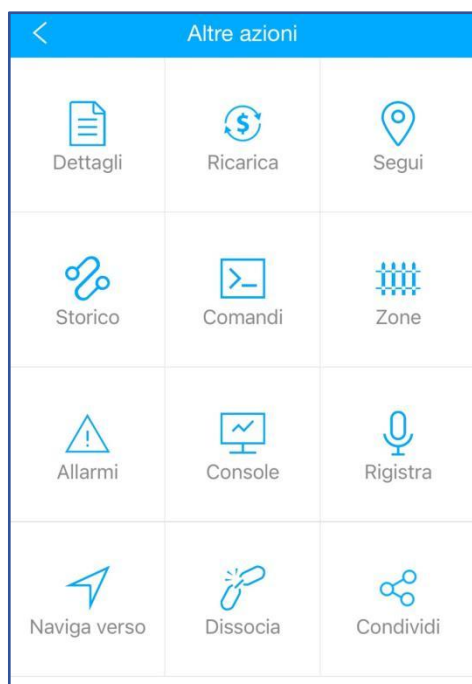
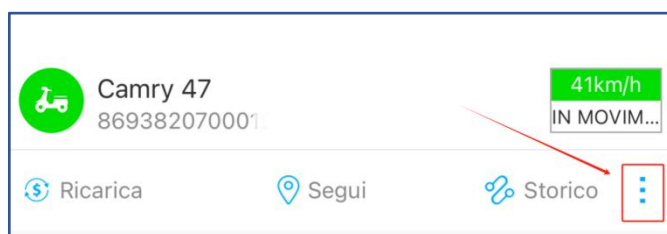
Di solito inviamo comandi per far funzionare il dispositivo, come spegnere la luce LED sul dispositivo, impostare l'intervallo di posizionamento, la soglia di velocità dell'allarme di eccesso di velocità, ecc.

1. Dove inviare il comandi?

Veicoli → Altre azioni → Comandi → Definito dall'utente

Suggerimenti: come aprire Altre azioni?

Clicca sui tre puntini accanto a Storico per entrare nella pagina Altre azioni.



Nella pagina dei Altre azioni è anche possibile fare clic per impostare la

[Zona](#), [Registra](#), ecc.

2. Dove trovare il comando?

Vai su [Incoon.com](https://www.incoon.com)

Trovalo su: Localizzatore APP → Manuale d'Uso

Quindi trova il modello D49/VL505 e scarica il comando

Ad esempio, se vuoi impostare l'avviso di superamento della velocità, puoi immettere il comando in User Defined e salvarlo.

Parametro: **SPEED,SW,M,V,T#**

Spiegazione dei parametri:

SW=ON/OFF, apre o chiude l'allarme di eccesso di velocità, predefinito:

OFF

M=0. M può essere solo 0, il che significa ricevere informazioni di avviso in APP.

V=1–255 (km/h), limite di velocità, predefinito: 50 (km/h);

T=5–600 (secondi), intervallo di tempo di rilevamento, predefinito: 20 (secondi)

Quindi puoi inserire: **SPEED,ON,0,100,60#**

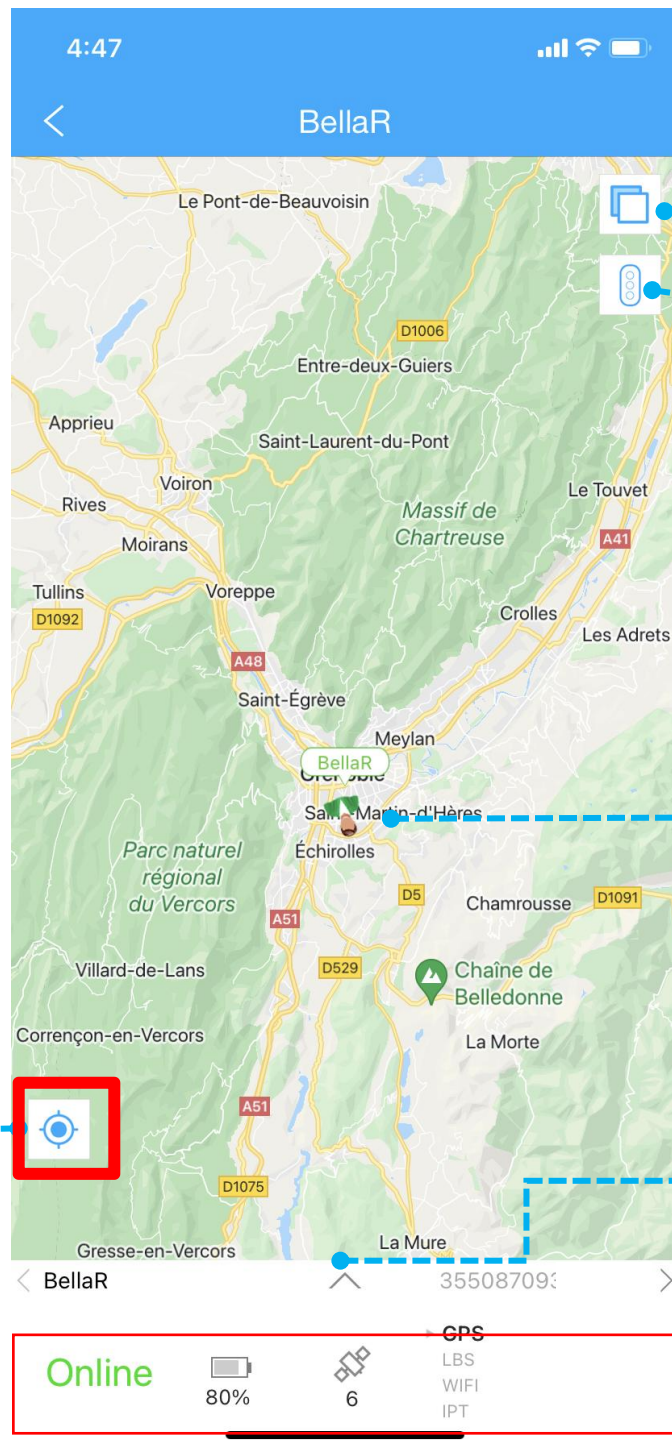
Ciò significa che il dispositivo attiva l'avviso di eccesso di velocità e rileverà la velocità attuale dell'auto ogni 60 secondi. Quando il dispositivo rileva che la velocità supera i 100km/h, il dispositivo caricherà l'avviso di eccesso di velocità sull'APP.

Nota: non possono esserci spazi tra i comandi.

Funzioni Principali

● Posizione in Tempo Reale

- Controlla dove si trova il tracker e ottieni l'indirizzo effettivo.



1. Fare clic per aggiornare la posizione corrente del dispositivo
2. Fare nuovamente clic per visualizzare la posizione corrente del telefono.

Tipo di mappa

Traffico

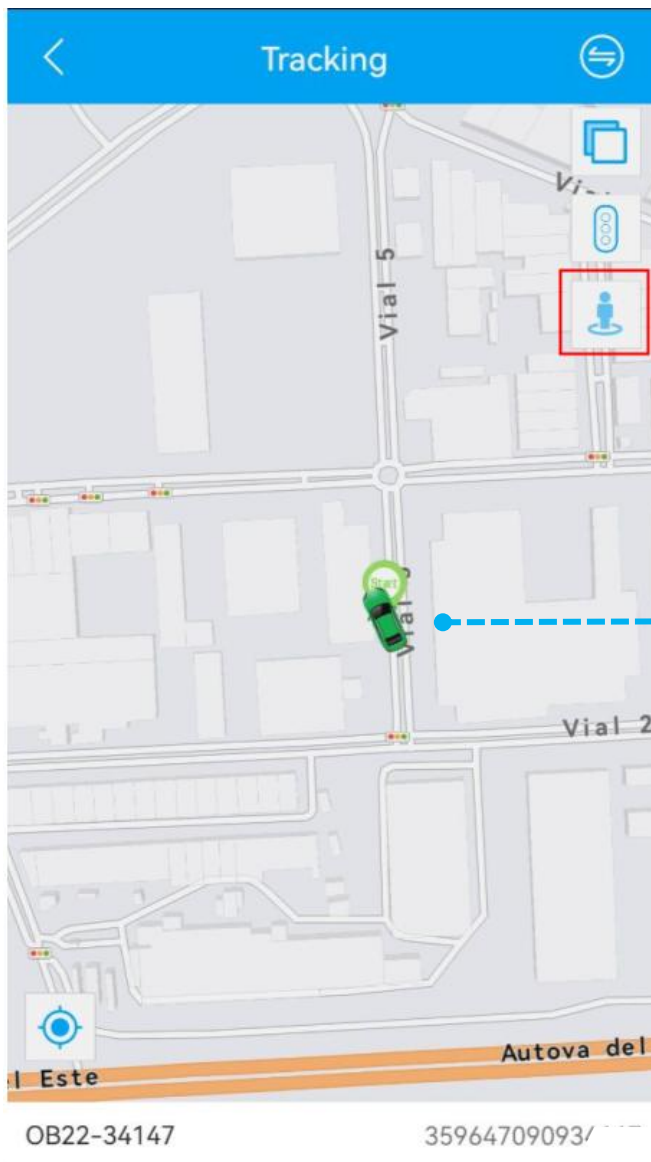
Localizzatore GPS

Scorri verso l'alto il pannello per visualizzare ulteriori informazioni

Stato del dispositivo

● Tracciato

- Toccando il pulsante "Tracciato" per accedere alla pagina Traccia.



Clicca qui per 3D Street View

Localizzatore GPS

- **Vai alla posizione del dispositivo**

1. Fare clic su **[Avanti]** dal pannello per trovare **[Navigare]**



Fare clic su **[Navigare]** per navigare dalla posizione corrente del telefono alla posizione del dispositivo

● Rigiocazione Cronologia

- Toccando il pulsante "Riproduci" per accedere alla pagina Viaggi.

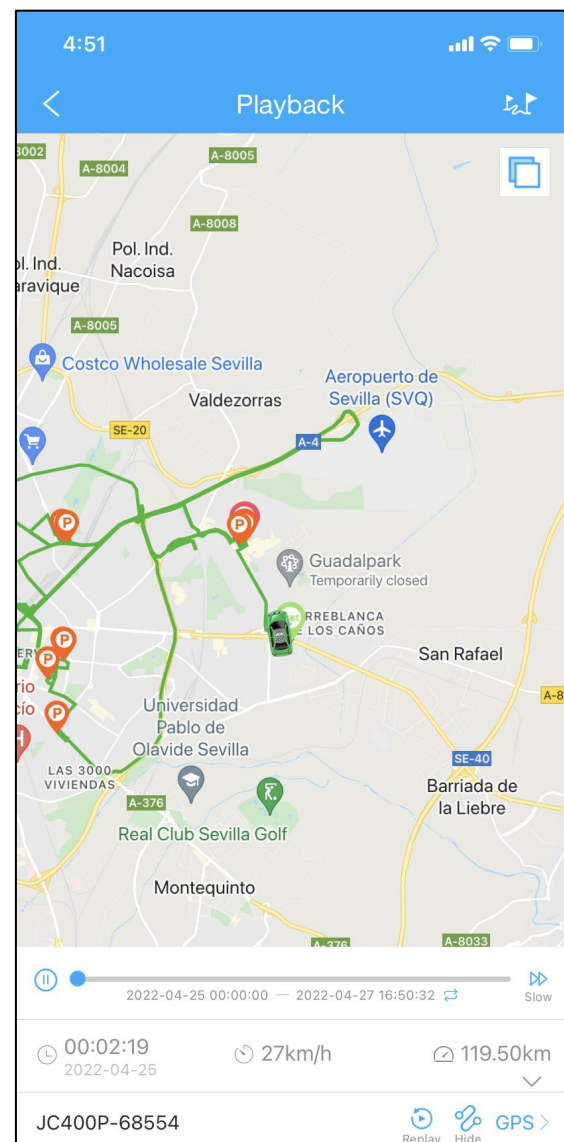


- Seleziona la data in cui vuoi giocare e fai clic sul pulsante **Conferma**

- Toccare [] per riprodurre la cronologia.

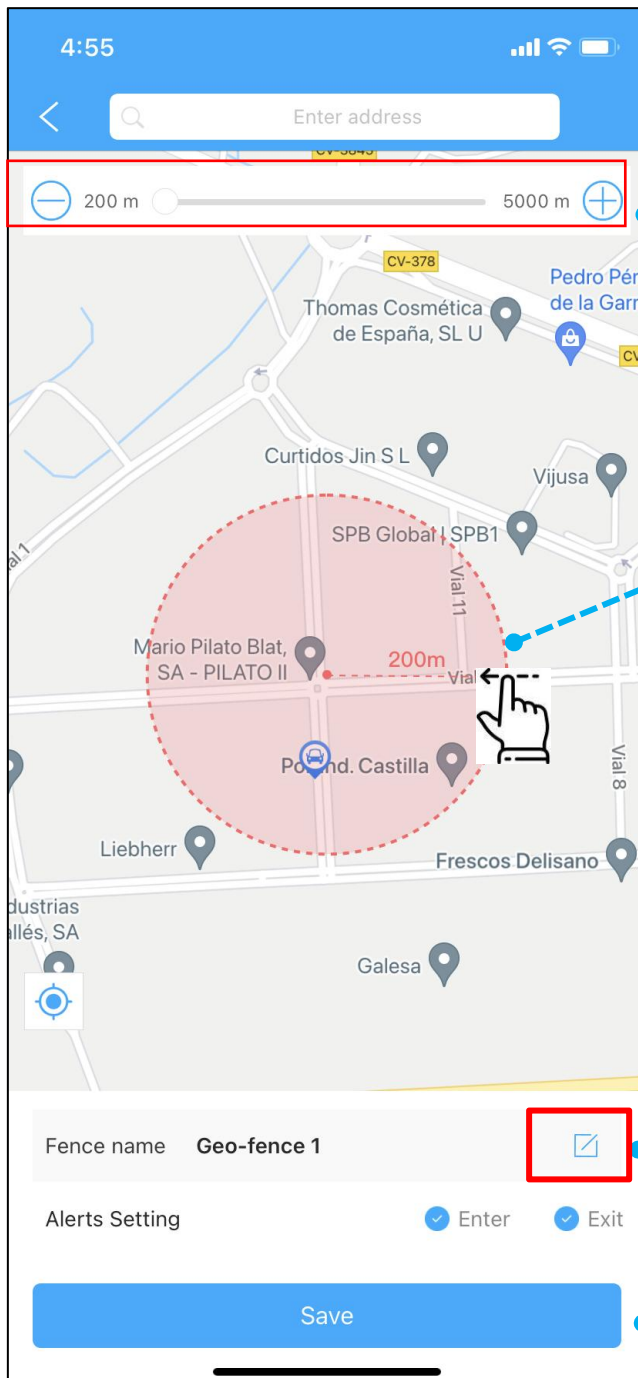


Seleziona Intervallo di date



● Geo-Fence

- Toccando il pulsante "Geo Fence" per accedere alla pagina di recinzione.



Scorri per cambiare il raggio

Scorri per spostare la recinzione

Modifica nome recinzione

Salva recinzione

Informazioni sulla sicurezza della batteria

- si prega di osservare le seguenti precauzioni di sicurezza per l'uso della batteria:
- Rischio di esplosione se la batteria viene sostituita con un tipo non corretto;
- Smaltimento di una batteria nel fuoco o in un forno caldo, o schiacciamento meccanico o schiacciamento o taglio meccanico di una batteria, che può causare un'esplosione;
- Lasciare una batteria in un ambiente circostante con temperatura estremamente elevata che può causare un'esplosione o la perdita di liquido o gas infiammabile;
- Una batteria sottoposta a una pressione dell'aria estremamente bassa che può causare un'esplosione o la perdita di liquido o gas infiammabile.